

令和5年4月6日

関係者 各位

一般財団法人長野県剣道連盟
国民体育大会剣道競技「少年男女の部」長野県予選会
令和5年度中学生強化指定選手（1年生）選考会
当日の日程及び連絡事項

1 日 程 ※の時間は、進行状況により変更の可能性があります。

《中学生強化指定選手選考会》

- 選手（付添者）入場・受付 9：00～【体育館正面（右側）入口】
- 練習 入場後～ 9：40【アリーナ】
- 開始式 9：45～ 9：55【選手：アリーナ】
- 試合開始 10：00【全4試合場 ①女子 ②男子 の順で】
- 表彰式 11：30～11：40※
- 会場退出 12：00※【出口は体育館通路北】

《国体少年の部予選会》

- 選手（付添者）入場・受付 12：30～※【体育館正面（右側）入口】
- 練習・竹刀検量 入場後～13：30※【アリーナ】
- 開始式 13：35～13：40※【選手：アリーナ】
- 試合開始 13：40※【全4試合場 ①女子 ②男子 の順で】
- 表彰式 15：30～15：40※
- 会場退出 16：00※

- ・本行事は無観客開催です。参加申込時に登録した選手・付添者（1名）以外は一切入場できません。事前に周知徹底をお願いします。
- ・午前と午後で入れ替え制にて実施します。中学生強化指定選手選考会出場の選手・付添者は国体少年の部予選会を観戦することはできません。また、国体少年の部予選会出場の選手・付添者は「入場・受付」開始時刻前に会場内には入場できません。
- ・新型コロナウイルス感染拡大状況によっては、当日、急遽開催中止となる場合がございます。あらかじめご了承ください。
- ・欠席、遅刻の場合は、県連（Tel026-237-8939）まで必ずご連絡ください。

2 入場・受付について

(1) 入場について

- ・トーナメント表の番号順に入場の案内をします。集合時、入場時に密にならないように気

をつけてください。番号は別紙「組合せ表」で確認してください。

- 選手・付添者揃って入場してください。揃っていない場合の入場は後に回します。個々での入場は認めません。
- 入場時に検温（係員が参加者確認票に入館時体温を記入）、手指消毒をしてください。
- 下足はビニール袋（県連で用意）に入れ、各自で持って入場してください。
- 入場後は係員の案内により、アリーナ2階の指定待機席に移動してください。待機席に荷物等を置き、選手は練習・竹刀検量（国体予選のみ）へ移動してください。

(2) 受付について

- アリーナ2階待機席後方通路に場所を設けます。付添者が受付をしてください。
①プログラム受け取り ②参加者確認票提出（全員） ③参加料納入（国体予選のみ）

3 試合について

(1) 試合規則・方法について

- 全日本剣道連盟剣道試合・審判規則、同細則、本大会の申合せ事項に従います。
また、全日本剣道連盟制定「新型コロナウイルス感染症が収束するまでの暫定的な試合審判法」を適用します。
- 全種別トーナメント戦です。
- 中学生強化指定選手選考会は試合時間3分、三本勝負、時間内に勝敗が決まらない場合は延長戦を行います。延長戦は2分ずつ時間を区切り、3回終了ごとに休憩をはさみ、勝敗が決するまでそれを繰り返します。
国体少年の部予選会は試合時間4分、三本勝負、時間内に勝敗が決まらない場合は延長戦を行います。延長戦は3分ずつ時間を区切り、3回終了ごとに休憩をはさみ、勝敗が決するまでそれを繰り返します。
- 選手は試合時「面マスク」「マウスシールド」両方着用とします。

(2) 試合時の待機場所について

- 試合会場（アリーナ1階）内で待機できるのは選手のみです。付添者は2階の指定待機席で観戦してください。トイレ等、特別に用事のない限り席を離れないでください。
- 惜しくも敗退された場合は、試合終了後にお帰りいただいて構いません。残って観戦される場合でも、表彰式前にはお帰りいただきますようお願いいたします。

4 練習・竹刀検量（国体予選のみ）について

- 時間・会場等は日程に記載したとおりです。ゆずり合って使用してください。また、けがのないように十分気を付けてください。
- アリーナ以外の場所での練習は一切禁止です。
- 検量で受け付ける竹刀の本数は1人3本です。竹刀検量時には「剣道用具確認票」（県連HP掲載）を必ずご提出ください。不合格竹刀は大会本部で預かり、試合終了後に返却いたします。

5 その他

(1) 新型コロナウイルス感染症対策に関わって ※詳細は大会要項に記載

- 発熱に限らず体調不良の場合は無理せず、参加を見合わせてください。
- 来場者全員、入場時より「家庭用マスク」着用とします。また、手指消毒等の感染予防に努めてください。

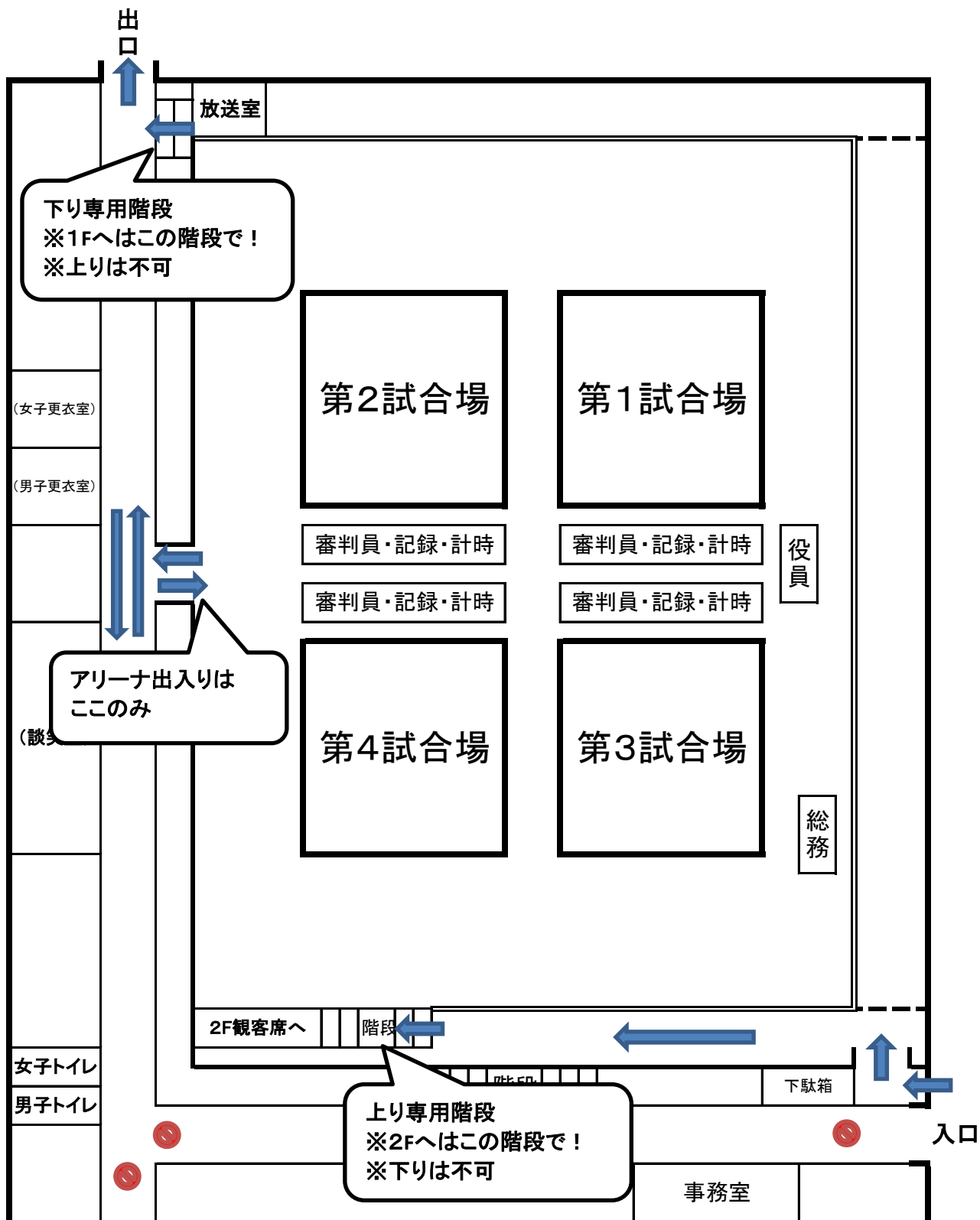
(2) 会場使用について

- 当日は他の利用者も来場しますので、マナーを守って使用してください。
- 会場の出入口、試合会場（アリーナ1階）と待機席（アリーナ2階）の往来時の通路（階段を含む）は、会場図及び当日の案内掲示に従ってください。
- 会場内の通路（階段を含む）は右側通行を原則とします。場所によっては狭い所がありますので、通行時は他人とぶつからないように十分気を付けてください。
- 待機席（アリーナ2階）は指定の場所を利用してください。荷物等はすべてそちらに置いてください。指定場所以外の利用はお止めください。通路に荷物を置いたり休憩したりすることはお止めください。

- 会場内は、水筒やペットボトルによる水分補給以外の飲食は終日禁止です。会場使用上また感染症対策上の観点からの措置です。ご了承ください。
- (3) 駐車場及び送迎について（別紙「南長野運動公園駐車場案内図」参照）
- 路上駐停車、指定箇所以外の駐車及び乗降車はお止めください。
 - 会場の往来、駐車場内における事故等についての責任は県連では一切負いません。
- (4) 写真及び動画撮影について
- 各団体及びご家庭での鑑賞を目的としたものに限り許可します。撮影場所は、2階待機席の各自の指定座席のみとします。それ以外の場所での撮影は禁止です。三脚を利用する場合は、目線よりも高くないように注意してください。他者の迷惑にならないように十分気をつけて撮影してください。撮影した写真及び動画を不特定多数の人が閲覧できるインターネット、SNS等に公開することは一切禁止とします。

一般財団法人長野県剣道連盟 〒380-0844 長野市諏訪町 503 TEL 026-237-8939 FAX 026-235-8266

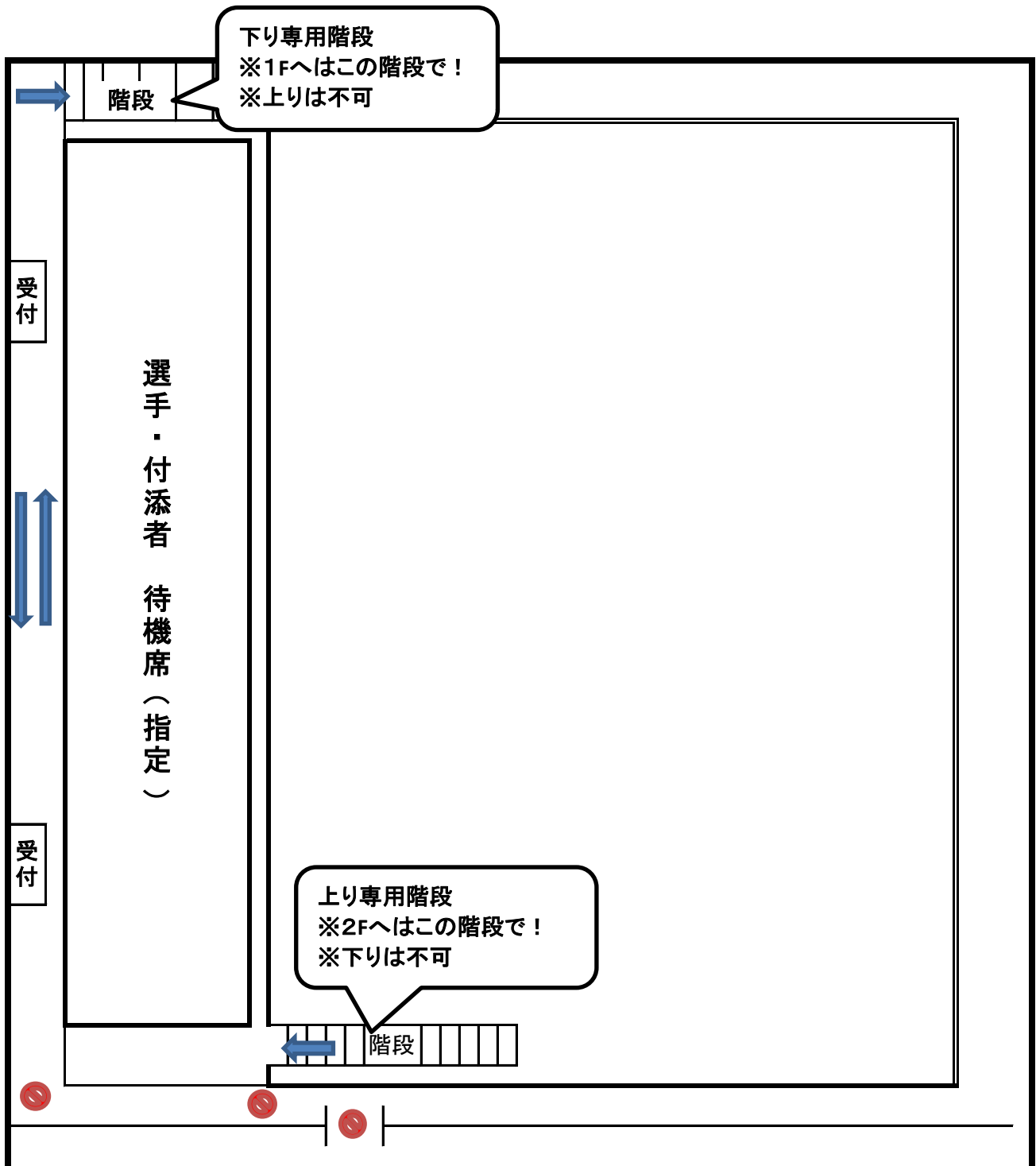
南長野運動公園体育館 会場図(1F)



剣道関係者進入不可

選手・付添者動線

南長野運動公園体育館 会場図(2F)



下り専用階段
※1Fへはこの階段で!
※上りは不可

階段

受付

選手・付添者
待機席(指定)

受付

上り専用階段
※2Fへはこの階段で!
※下りは不可

階段

剣道関係者進入不可

選手・付添者動線

南長野運動公園 駐車場案内図

至長野市街



SCALE 1/2500



R18

南長野運動公園

出場者(選手・付添者) 駐車場
※送迎のみこちらで

役員・審判員 駐車場
※出場者は駐車できません

